



CESS FON PUR MIX



POPIS PRODUKTU :

„CESS FON PUR MIX®

Ide o panel zložený zo spojenia sadrokartónovej dosky s hrúbkou 12,5 mm (objemová hmotnosť 720 Kg/m³) a ekologického zvukovo izolačného panelu s hustotou (objemová hmotnosť 100 kg/m³), hrúbky 20 mm, vyrobeného z aglomerácie pružných expandovaných polyuretánov vločky získaných pri zhodnocovaní odpadov vznikajúcich pri výrobe alebo výrobkov, ktoré dosiahli koniec svojej životnosti. Vzhľadom na tvar je možné GESS FON PUR MIX® nalepiť priamo na stenu práškovým lepidlom na sadrokartón.

„CESS FON PUR MIX®“ ideálna zvuková izolácia, vďaka tenkým hrúbkam, zaberie minimálny priestor (celková hrúbka 33mm), používa sa na deliace priečky a falošné stropy, je možné ju namontovať priamo na stenu lepidlom alebo pomocou mechanického ukotvenia dosiahne výborné protihlukové výsledky.



Ekologický produkt



Neobsahuje použité oleje
a/alebo regenerované



Modulárny

Zvukovo izolačná doska zložená z:

- Sadrokartónu RB 12,5mm (objemová hmotnosť 720 Kg/m³).
- Aglomerácie pružných expandovaných polyuretánov

ŠTANDARDNÝ FORMÁT

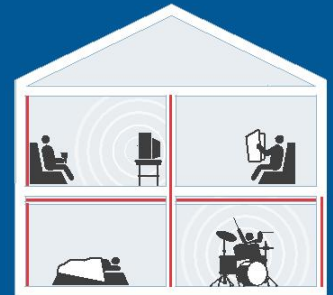
Rozmery: 1200x2000 mm

Hrúbka dosky: 33mm (nominalna)

60 m² na palete

TECHNICKÉ INFORMÁCIE

Hmotnosť dosky: 11,5 Kg/m²



LABORATÓRNY TEST Č. 363513 ZO DŇA 29. 1. 2008 „CSI“ LABORATÓRIUM TECHNICKEJ FYZIKY/AKUSTIKY

Meranie zvukotesnej sily (R) podľa smernice STN EN ISO 140-3 a ohodnotenie indexu R_w podľa smerníc STN EN ISO 717-1.

Popis testovanej vzorky:

1. aglomerácie pružných expandovaných polyuretánové vložky Hrúbka 20 mm
2. Sadrokartón 12,5 mm

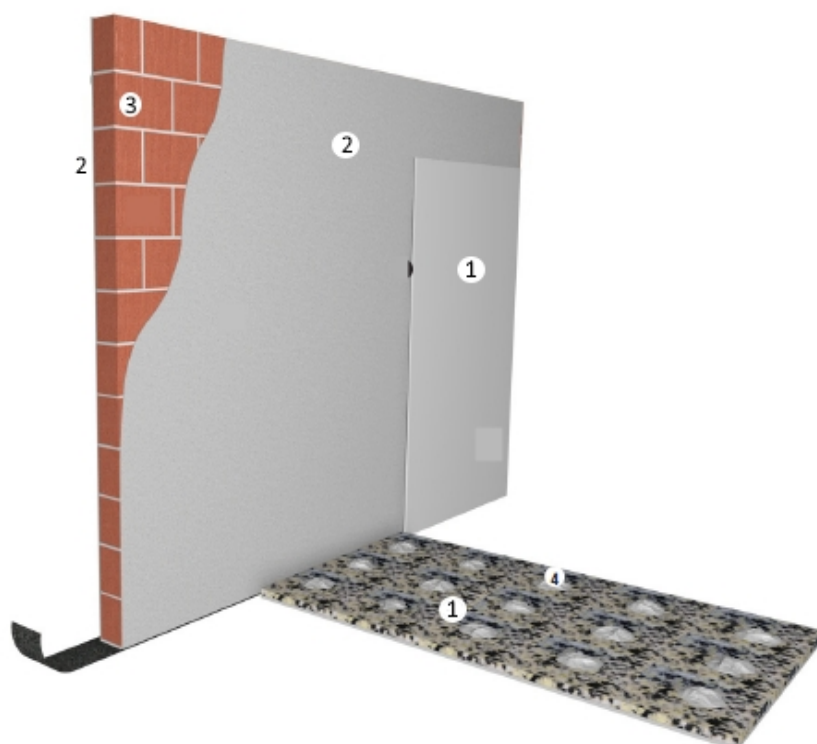


Výsledok testu:

Index ohodnotenia podľa smerníc STN EN ISO 717-1

$R_w = 36$ dB

VÝSLEDOK SKÚŠKY NA STAVBE



POPIS

- 1 Gess Fon Pur Mix 33 mm
- 2 Omiетка 1,5 cm
- 3 Murivo 12 cm
- 4 Lepidlo

Celková Hr. Steny (nominalna)

20 cm

VÝSLEDOK (TEST)

Index odnotenia podľa smerníc
STN EN ISO 717-1

Rw=62dB



Technické parametre a vlastnosti (SADROKARTÓNOVÁ DOSKA 12,5mm)

POPIS	Merná jednotka	Hodnota	Norma	Tolerancia
Objemová hmotnosť	Kg/m ³	720	EN 250	
Hrúbka	mm	12,5	EN 250	± 0,4mm
Farba		biela	EN 250	
Hmotnosť na m ²	Kg/m ²	9,36	EN 250	± 2%
Rozmery dosky	m	2 x 1,2	EN 250	

Technické parametre a vlastnosti Poliuretanový aglomerat

POPIS	Merná jednotka	Hodnota	Norma	Tolerancia
Objemová hmotnosť	Kg/m ³	100		± 3%
Hrúbka	mm	20		± 5%
Farba		Mix		
Hmotnosť na m ²	Kg/m ²	2		± 3%

Technické parametre a vlastnosti DOSKY GESS FON PUR MIX (12,5 + 20mm)

POPIS	Merná jednotka	Hodnota	Norma	-
Rozmery dosky	m	2 x 1,2	EN 250	
Hmotnosť na m ²	Kg/m ²	11,50	-	
Priepustnosť "U"	W/m ² K	1,953	EN ISO 6945	-
Tepelný odpor "R"	m ² K/W	0,512	EN ISO 6945	-
Tepelná vodivosť "λ"	W/mK	0,0619	EN 12667:2001	.

ZVUKOVÉ VLASTNOSTI GESS FON I (12,5 + 10mm)

POPIS	Symbol	Merná jednotka	Hodnota	Norma
Index zvukovej nepriezvučnosti	Rw	dB	36	EN ISO 140-3 EN ISO 717-1