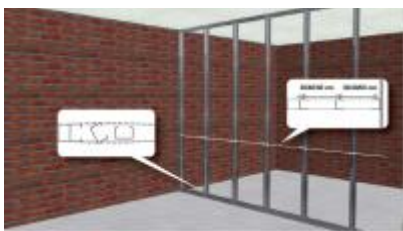
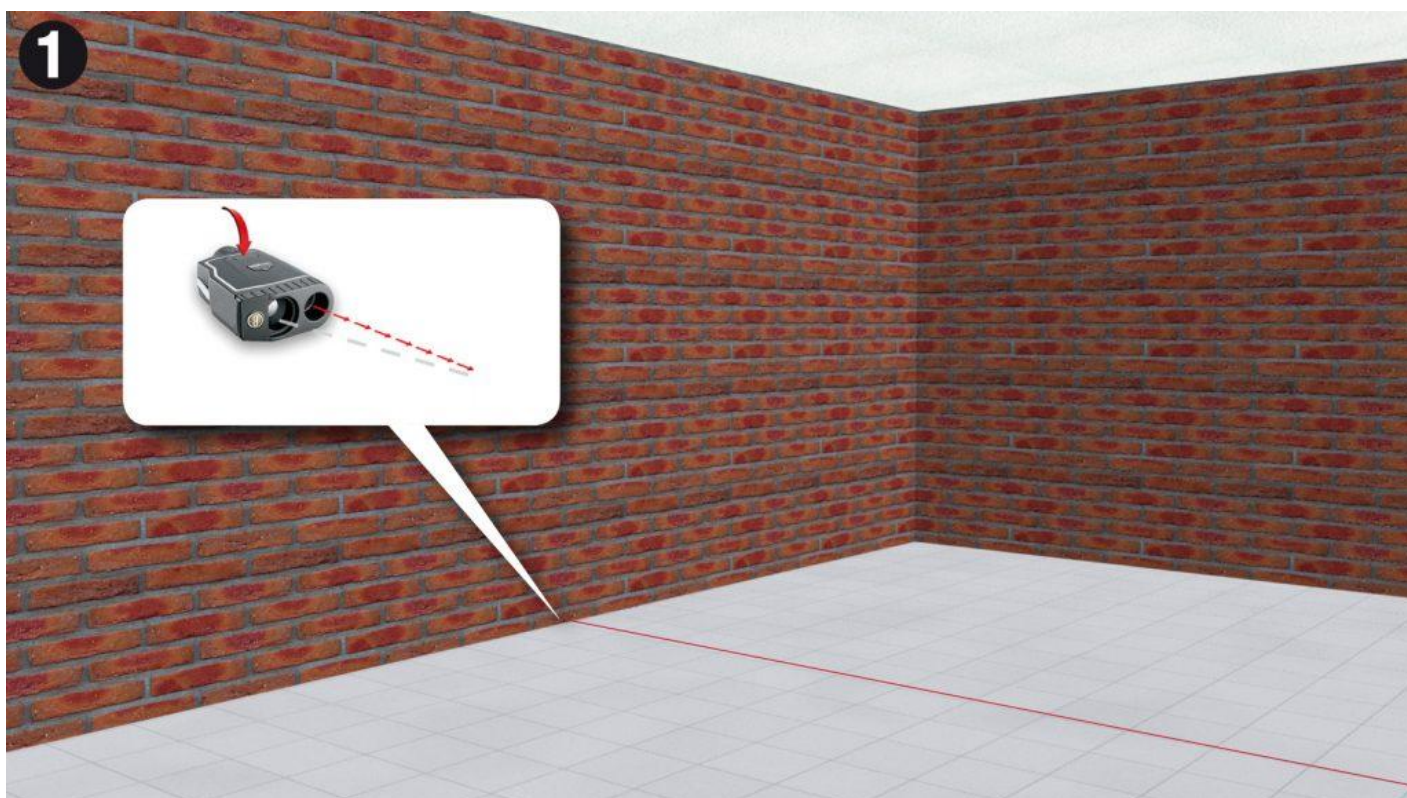


Príklad montáže novej zvukovo izolačnej steny pomocou sadrokartónovej štruktúry

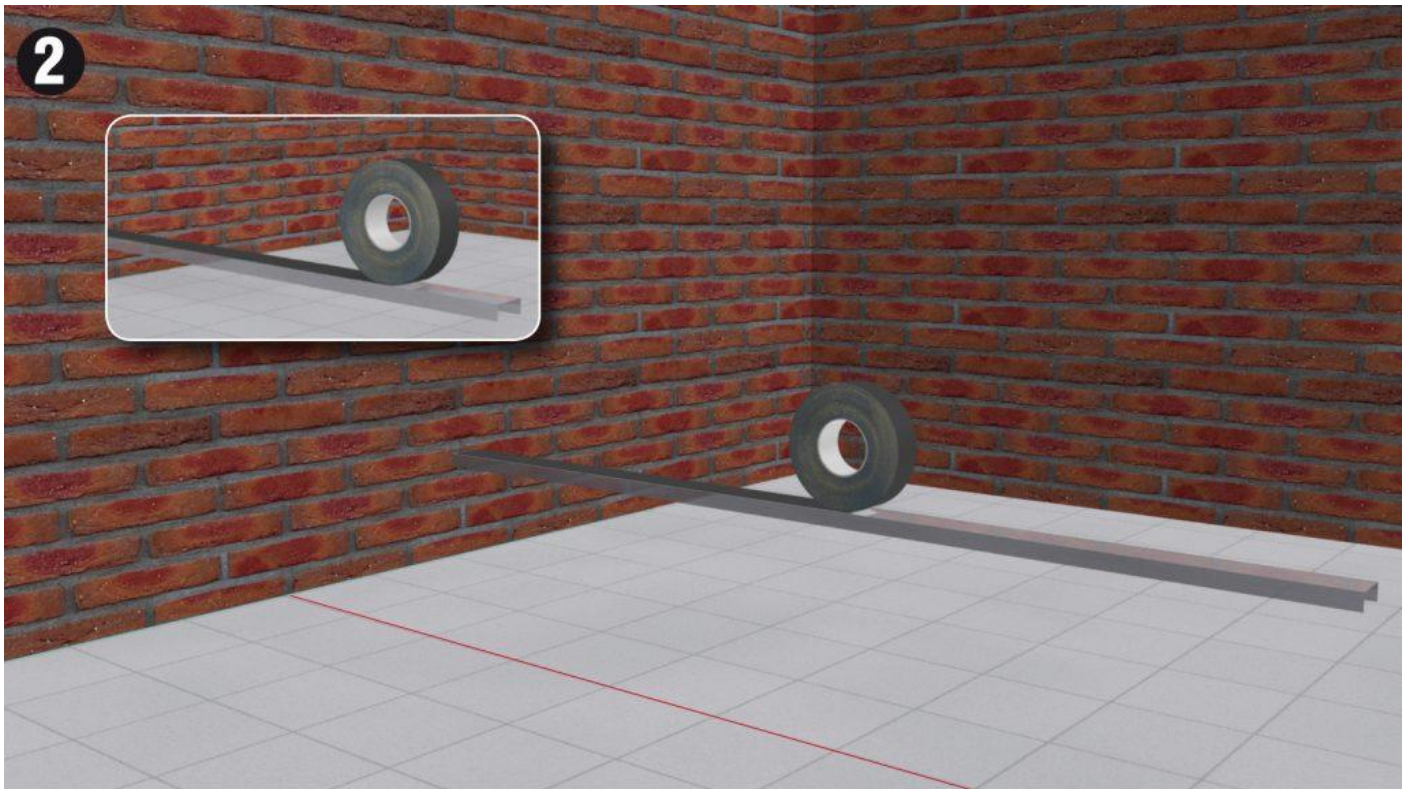


Dole uvedený príklad je len indikatívny, typ kotvenia sa môže meniť na základe sadrokartónového systému a dodávateľa systému.

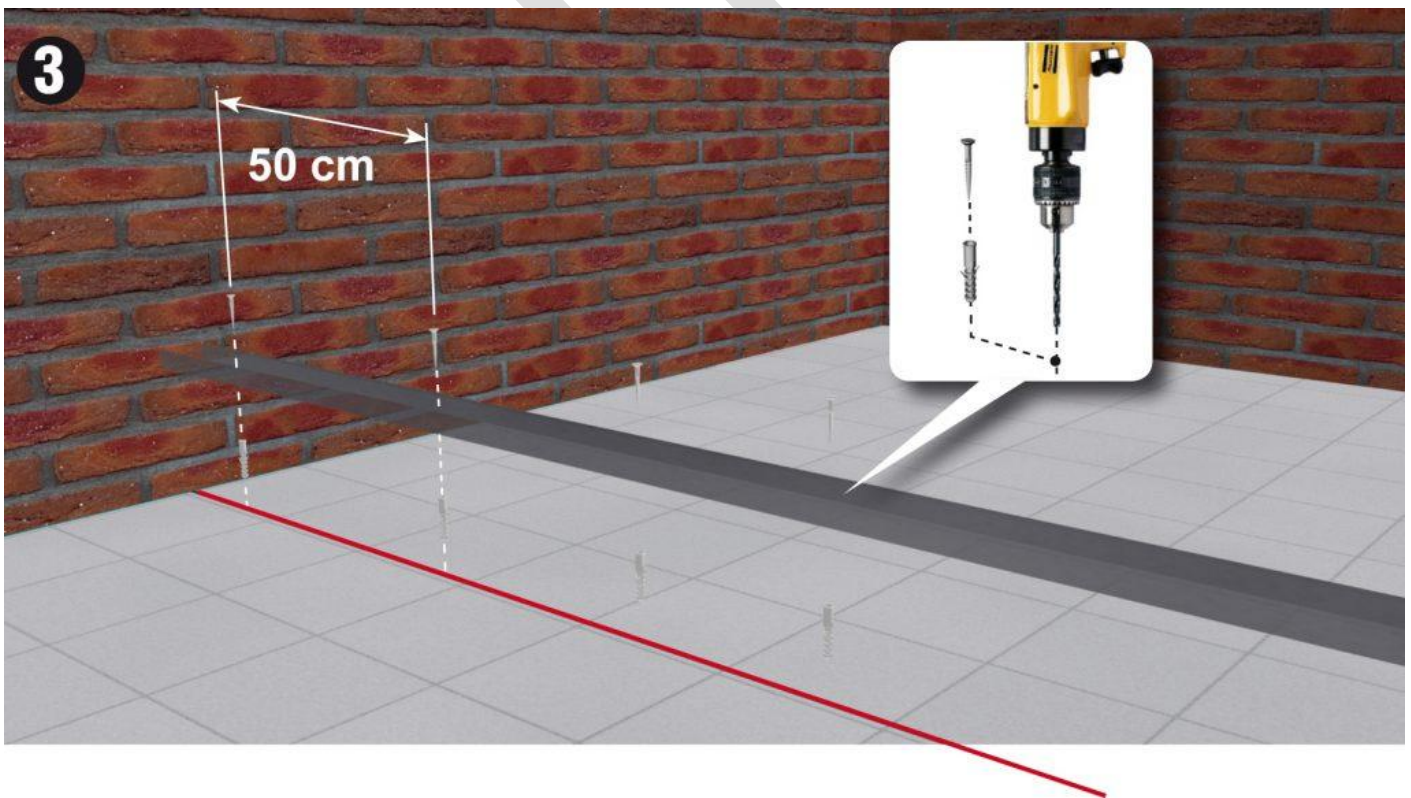
V tomto príklade sme nakreslili stenu postavenú z pálenej tehly, ale jednoducho sa môže namontovať aj na steny z ytongu alebo už s omietkou.



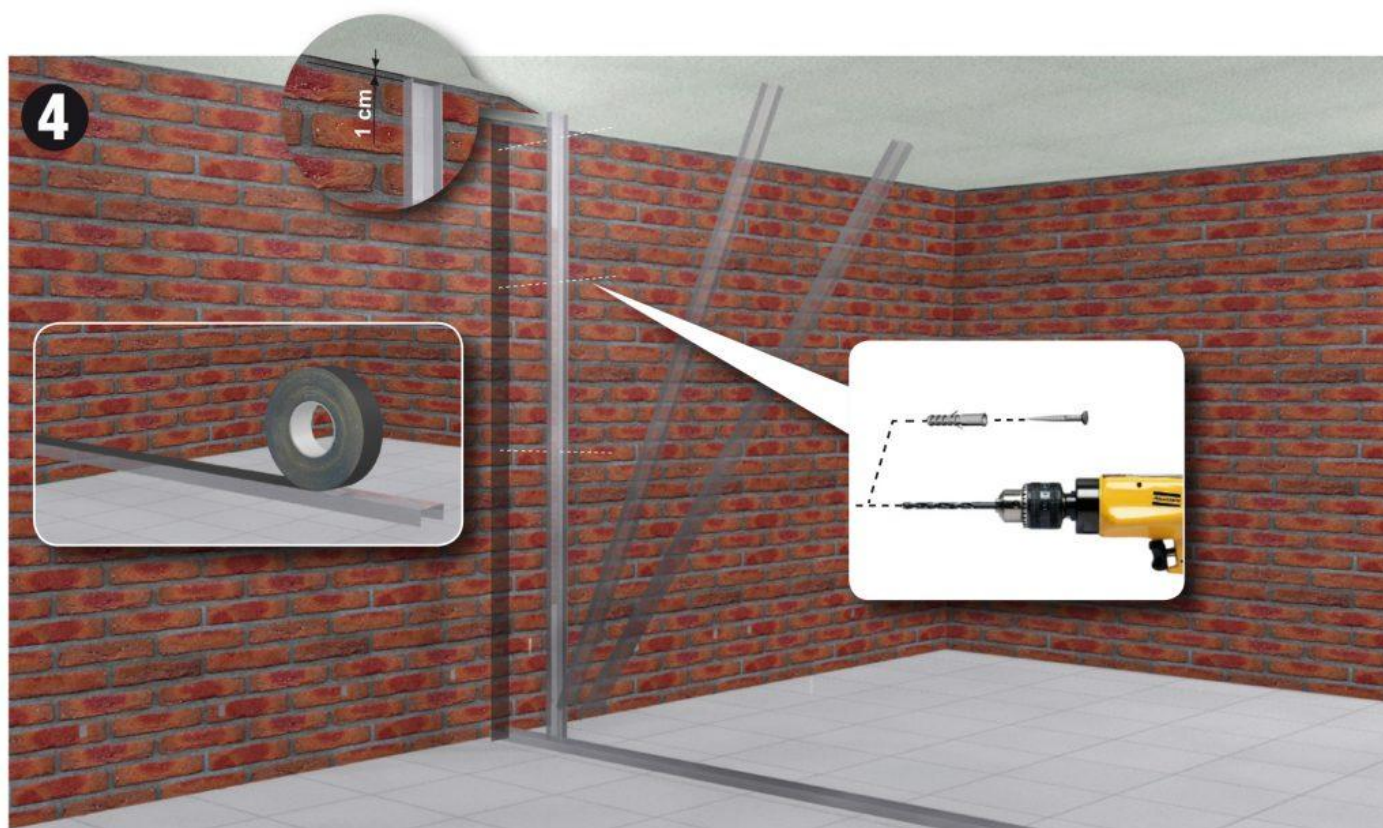
1. Naznačiť čiaru, kde chcete postaviť stenu.



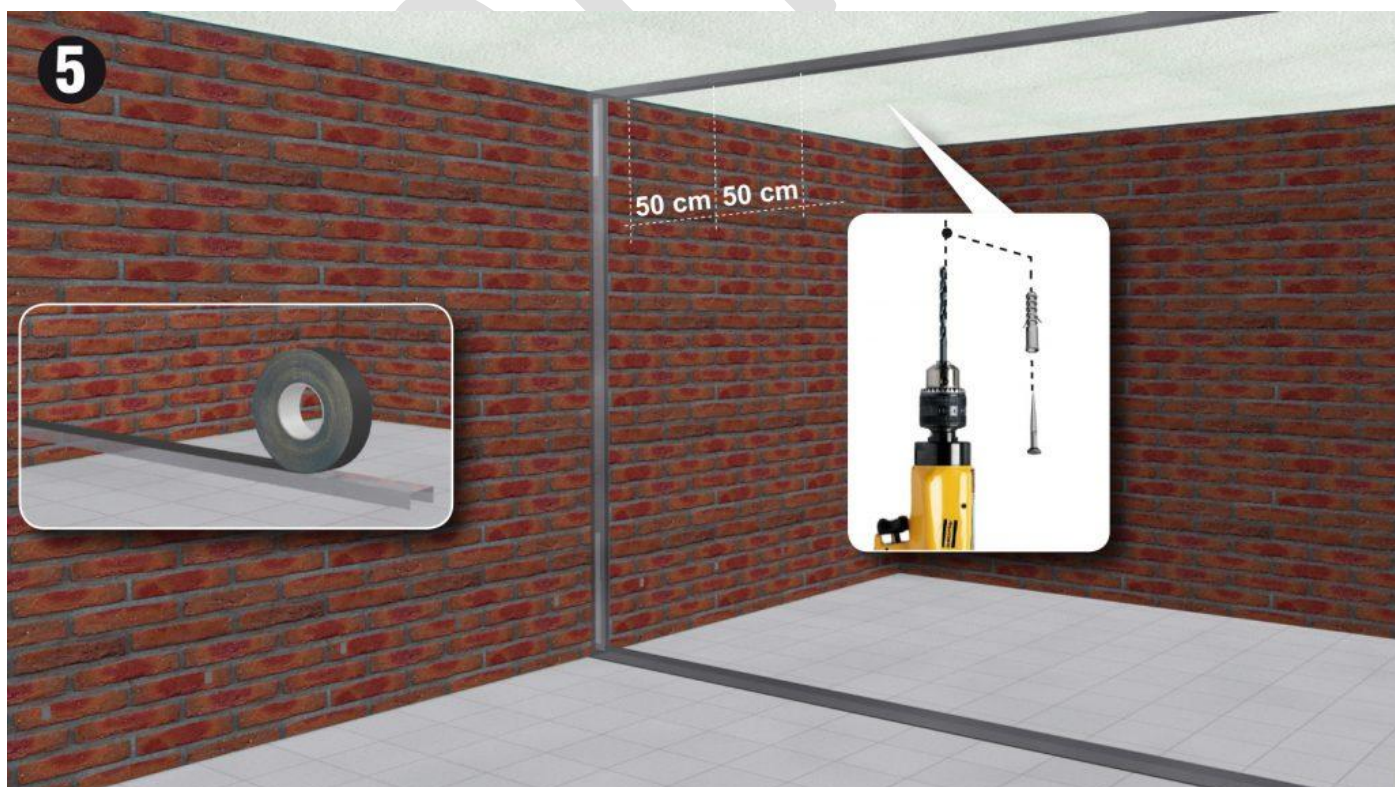
2. Po naznačení čiary, kde chcete postaviť stenu, vložte na spodnú stranu oceľového profilu samolepiacu zvukovú izolačnú pásku **AKUSTK BAND F**.



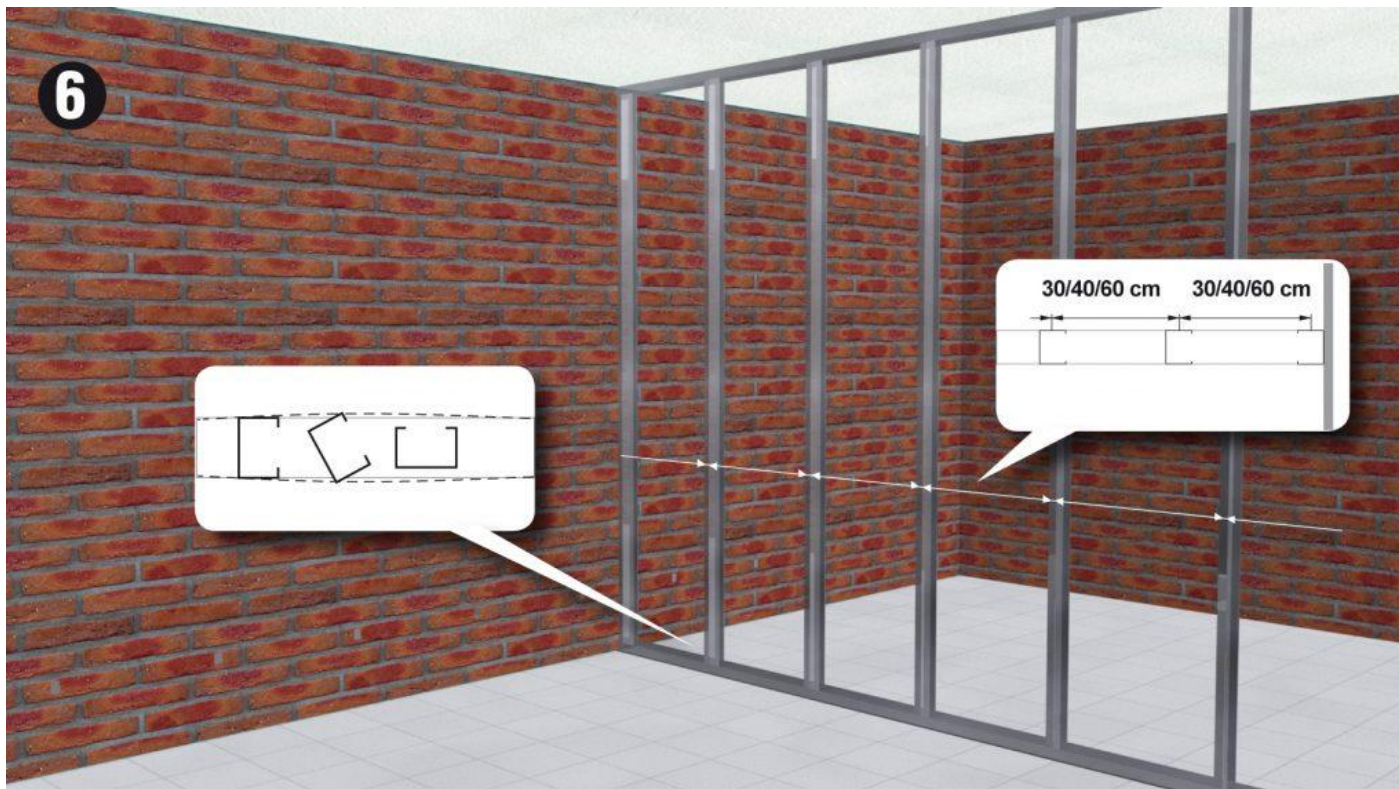
3. Kotviť do podlahy



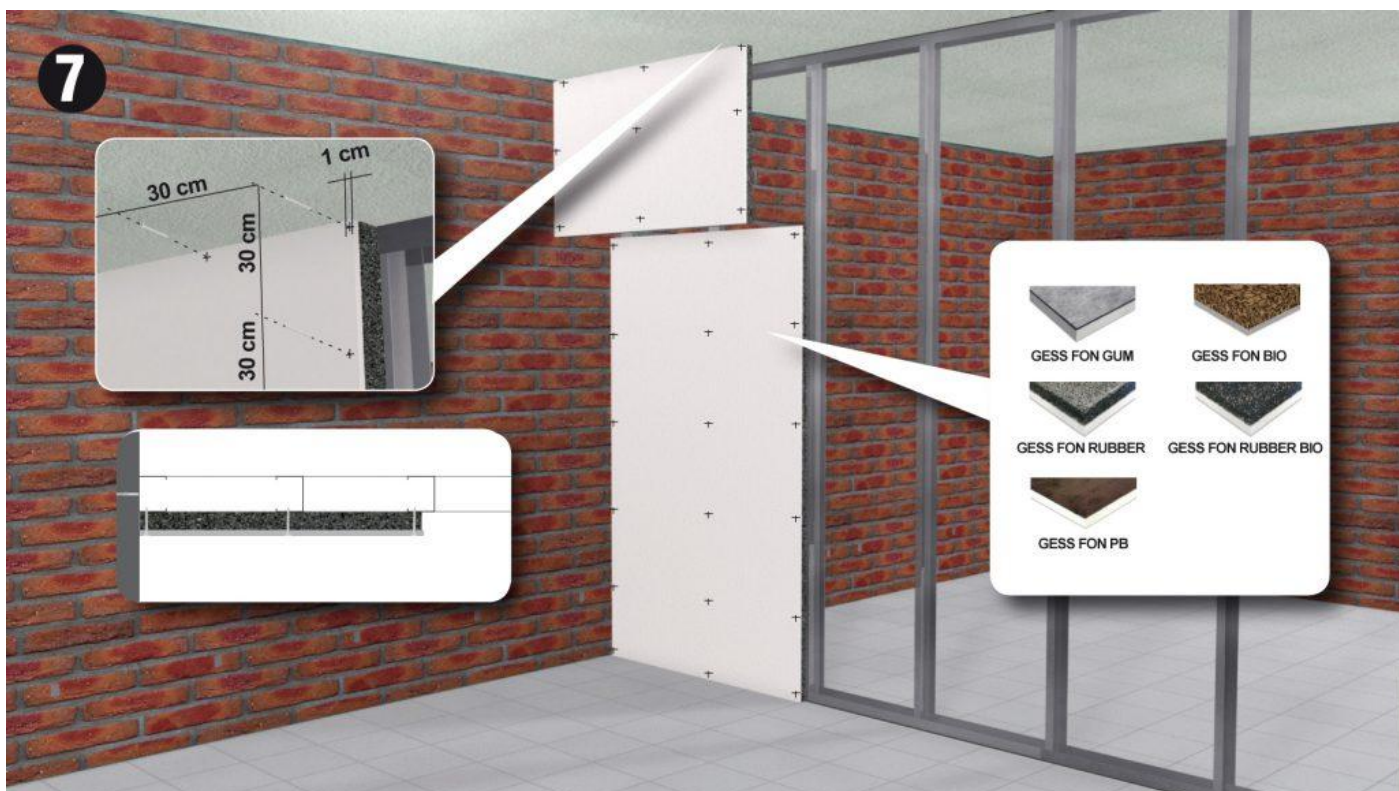
4. Na spodnú stranu ocelového profilu vložte samolepiacu zvukovú izolačnú pásku **AKUSTK BAND F**, a ukotvite do steny



5. Na spodnú stranu ocelového profilu vložte samolepiacu zvukovú izolačnú pásku **AKUSTK BAND F**, a ukotvite do stropu.



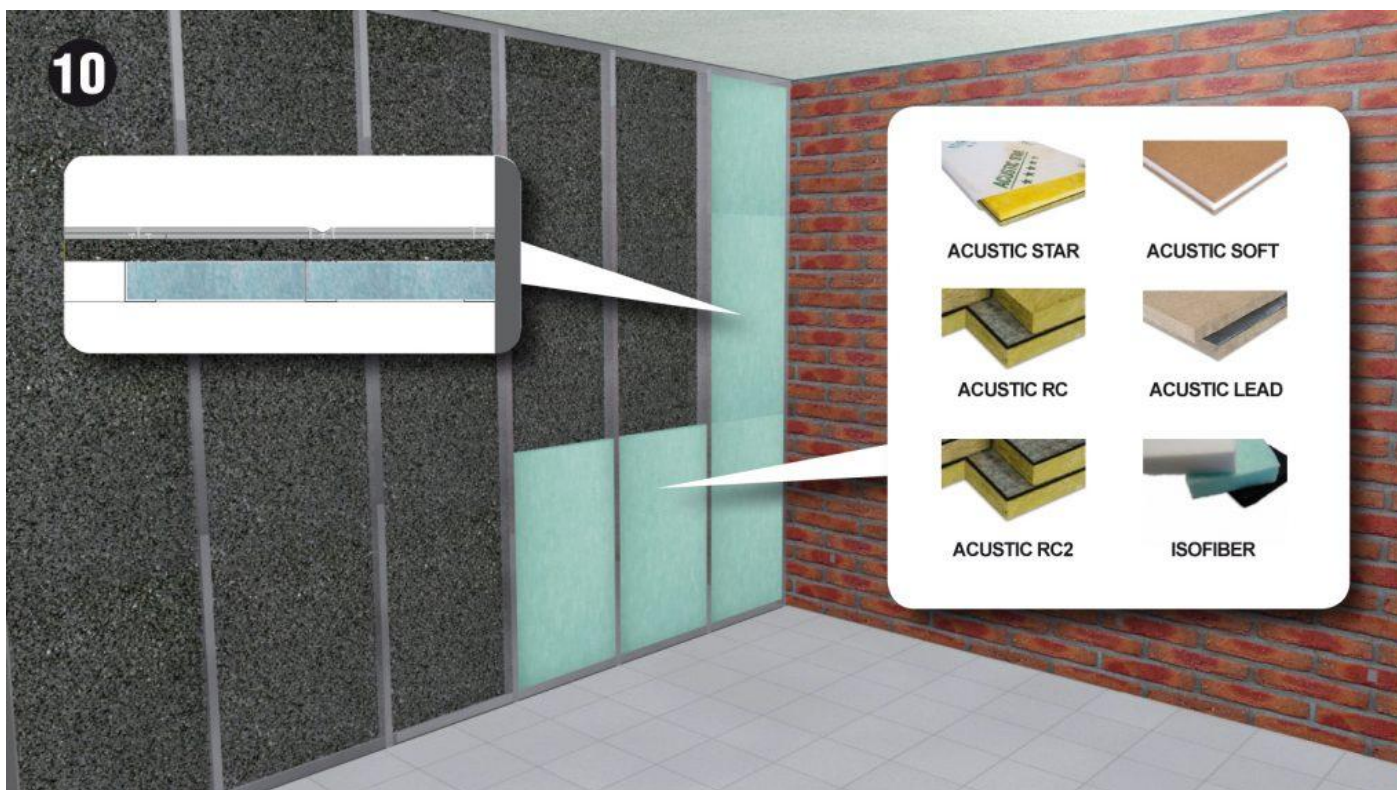
6. Namontovať vertikálne priečky



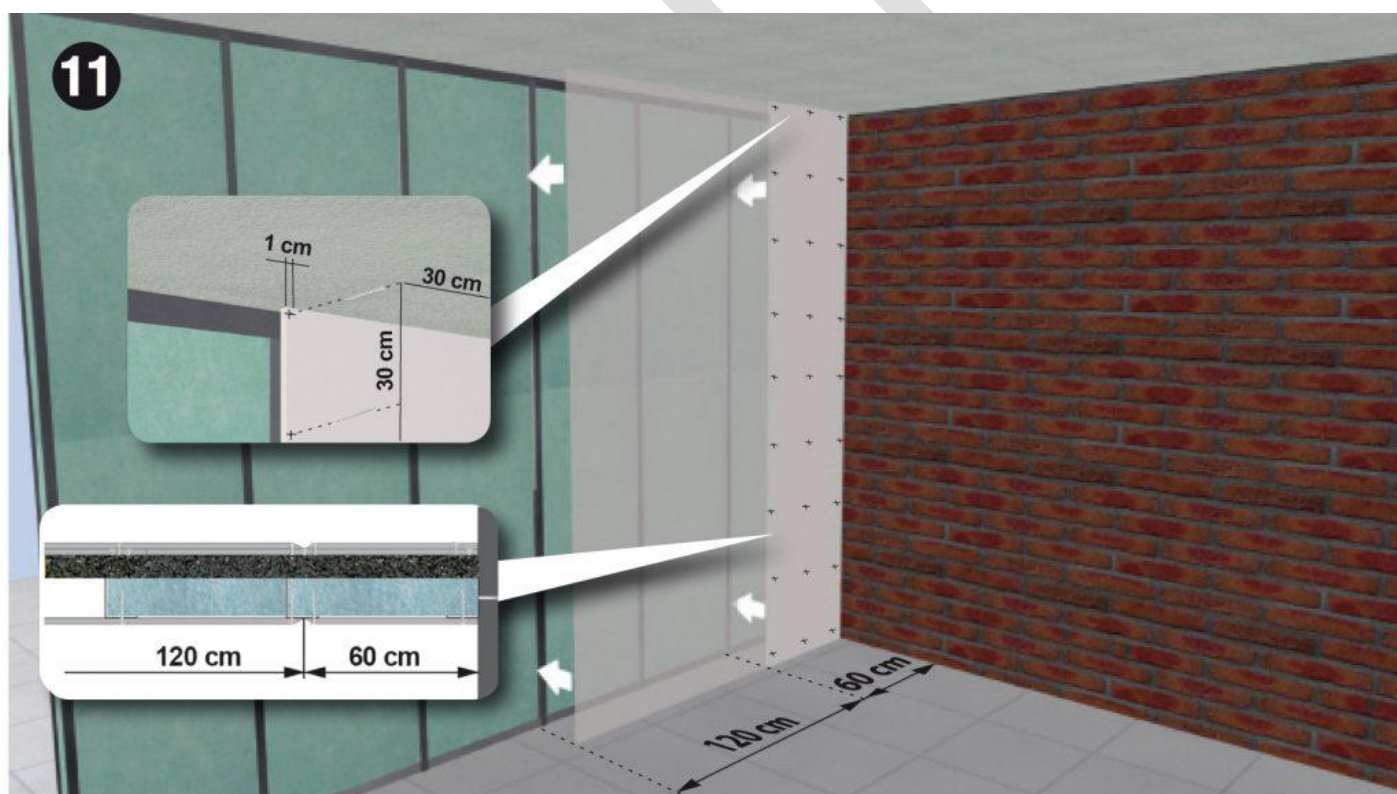
7. Ukotviť zvukovo-izolačnú dosku GESS FON.



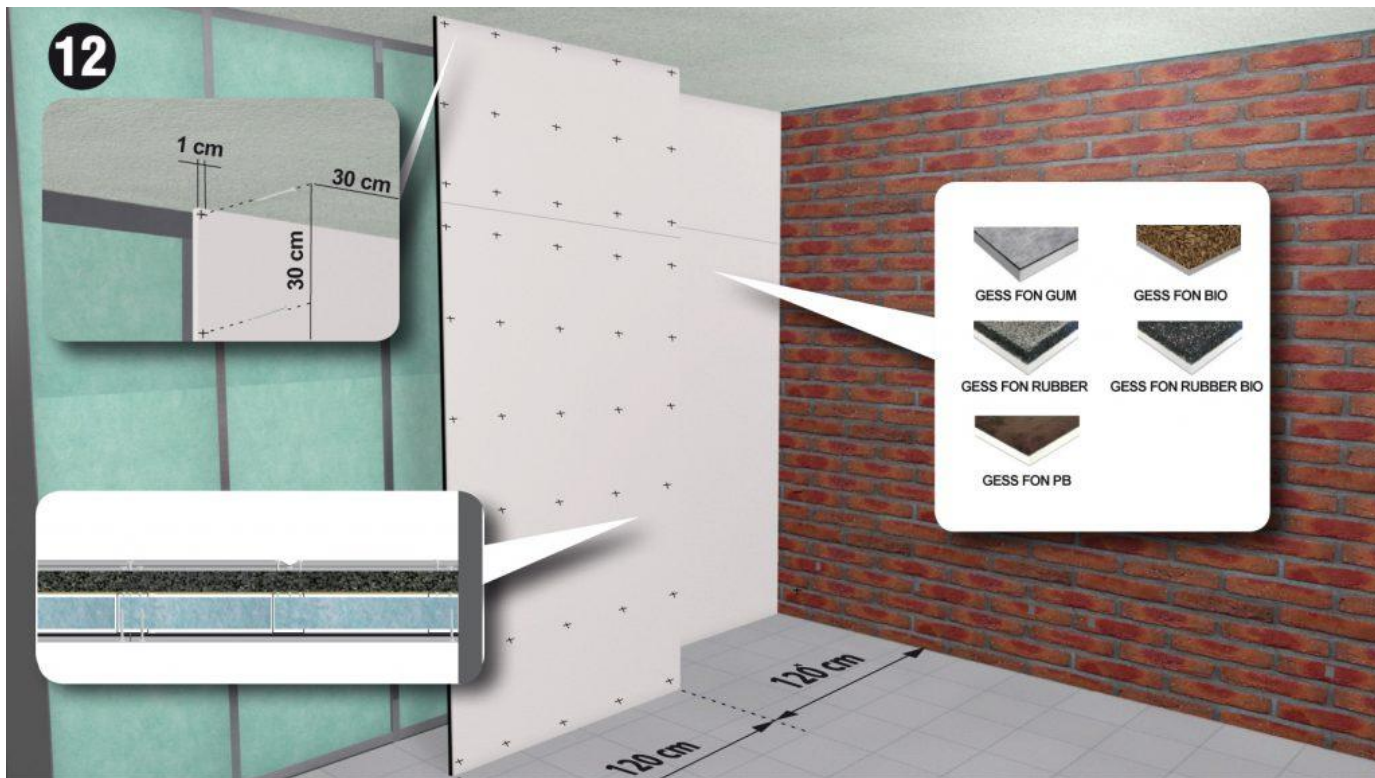
8-9. Ukončiť ukotvenie zvukovo-izolačnej dosky GESS FON.



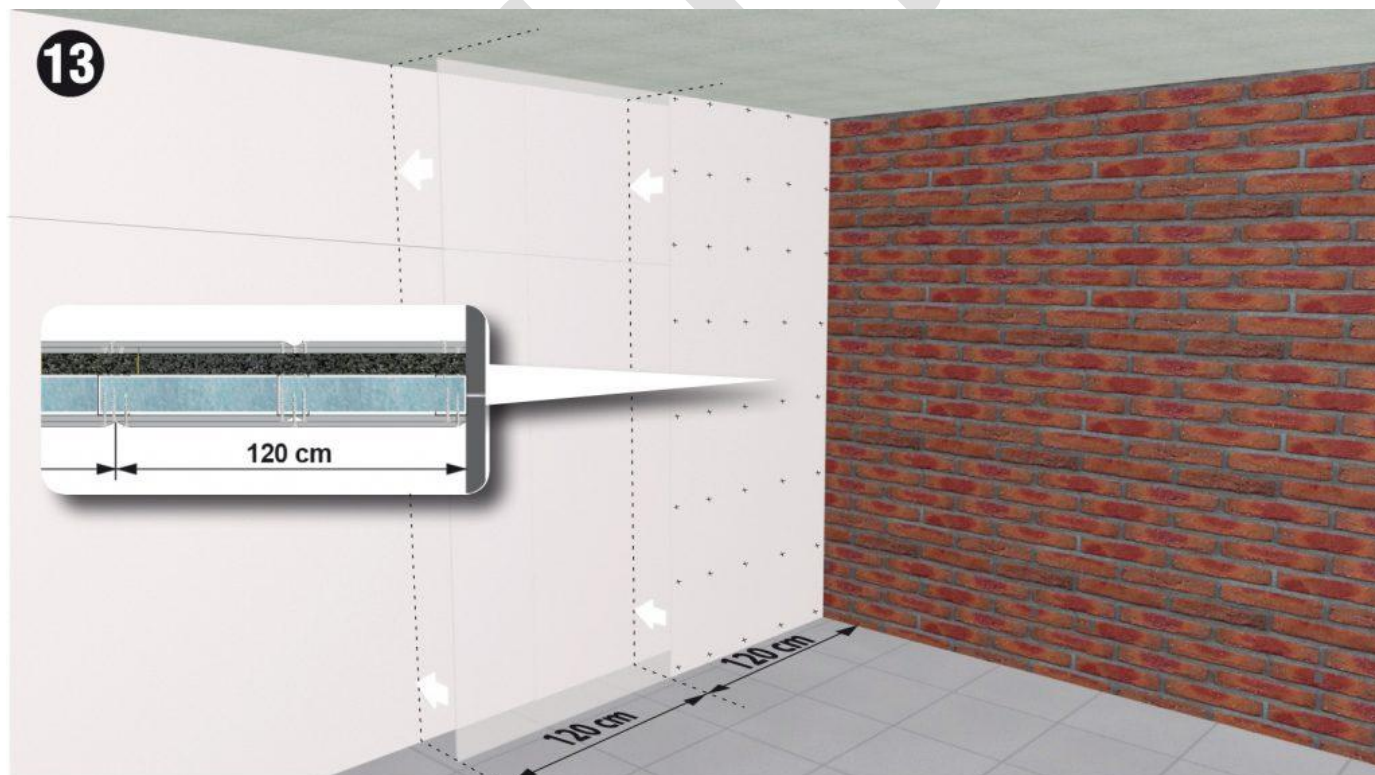
10. V prípade extrémnej hlučnosti vložíť ďalšiu zvukovú izoláciu



11. Riešenie 1: kotviť sadrokartónové dosky



12. Riešenie 2: kotvenie ďalších zvukovo izolačných dosiek GESS FON podľa potreby.



13. Položenie a ukotvenie druhej vrstvy sadrokartónových dosiek.



14. Dokončenie steny

1) Tmeľ 2) Ochranná páska 3) Tmeľ 4) Stierka